

# PROLOGY WHM-350

## УНИВЕРСАЛЬНЫЙ МАГНИТНЫЙ ДЕРЖАТЕЛЬ

### РУКОВОДСТВО ПОЛЬЗОВАТЕЛЯ

#### ▶ НАЗНАЧЕНИЕ

Магнитный держатель PROLOGY WHM-350 (далее - «держатель») предназначен для фиксации мобильных устройств весом до 1,5 кг на любой твердой поверхности в автомобиле.

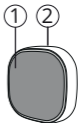
#### ▶ КОМПЛЕКТ ПОСТАВКИ

- Магнитный держатель PROLOGY WHM-350
- Металлические пластины (2 шт.)
- Руководство пользователя

#### ▶ ВНЕШНИЙ ВИД ДЕРЖАТЕЛЯ

① Поверхность для фиксации мобильных устройств

② Основание держателя со стикером



**Примечание.** Комплектация и внешний вид держателя могут быть изменены производителем без предварительного уведомления.

## ▶ УСТАНОВКА В АВТОМОБИЛЕ

1. Для фиксации мобильного устройства на держателе используются прилагаемые металлические пластины. Пластину можно приклеить к внешней поверхности устройства или чехла. Для этого необходимо тщательно очистить поверхность и, отделив защитную пленку, плотно прижать и удерживать пластину в течение нескольких секунд (рис. 1 и 2). Кроме того, металличе-



скую пластину можно вложить между чехлом и самим устройством, или поместить под съёмную крышку его корпуса (рис. 3). В этом случае приклеивать пластину не требуется.

2. Для фиксации держателя на передней панели автомобиля тщательно очистите ее поверхность и, отделив защитную пленку с обратной стороны основания держателя, плотно прижмите его в течение нескольких секунд.

3. Приложите мобильное устройство закрепленной металлической пластиной к держателю. Устройство будет надежно закреплено.

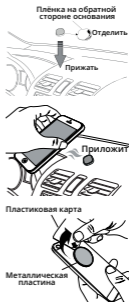
4. Для отсоединения просто потяните мобильное устройство на себя.

При необходимости отсоединения металлической пластины с корпуса мобильного устройства или чехла воспользуйтесь обычной пластиковой картой. Осторожно просуньте карту под клейкую поверхность пластины и медленно поднимайте вверх, пока она полностью не отклеится.

**Примечание.** Не используйте беспроводную зарядку мобильного устройства с закрепленной на корпусе металлической пластиной.

## ► МЕРЫ ПРЕДОСТОРОЖНОСТИ

- Избегайте сильного нагревания и охлаждения.
- Избегайте ударов.



## ► ХРАНЕНИЕ, ТРАНСПОРТИРОВАНИЕ, РЕСУРС, УТИЛИЗАЦИЯ

Держатель рекомендуется хранить в складских или домашних условиях и при необходимости транспортировать в крытых транспортных средствах любого вида в упакованном виде при температуре от -25 °С до +70 °С. Место хранения (транспортировки) должно быть недоступным для попадания влаги, прямого солнечного света и должно исключать возможность механических повреждений.

Срок службы держателя — 2 года. Держатель не содержит вредных материалов и безопасен при эксплуатации и утилизации (кроме сжигания в непригодных условиях).

## ► УСЛОВИЯ ГАРАНТИИ

Держатель имеет гарантийный срок эксплуатации 3 месяца с момента покупки без учета времени пребывания в ремонте при соблюдении правил эксплуатации.

**ТЕХПОДДЕРЖКА: 8 800 333 03 23**

**ВЕБ-САЙТ: PROLOGY.RU**

Универсальный магнитный держатель

Prology WHM-350

Произведено в Китае

Изготовитель и импортёр: АО «Фирма «ММС»

127220, г. Москва, Писцовая, д. 1А

