

Автомобильная радиоантенна RA-110 предназначена для приема сигналов радиостанций в диапазонах УКВ, АМ и FM. Антенна устанавливается внутри салона на ветровое стекло автомобиля.

ТЕХНИЧЕСКИЕ ХАРАКТЕРИСТИКИ

Коэффициент усиления (УКВ, FM), дБ.....	10/25 дБ
Рабочие диапазоны.....	УКВ, АМ, FM
Потребляемый ток, мА.....	10
Напряжение питания, В.....	8...16
Длина кабеля питания, м.....	3
Габариты приемных элементов (ШхВ), мм.....	5x460
Диаметр корпуса, мм.....	44

УСТАНОВКА И ПОДКЛЮЧЕНИЕ

1. Выключите электрооборудование автомобиля.
2. Очистите место установки антенны с помощью влажной салфетки, затем вытрите насухо. (Рис. 1)
3. Отделите защитную пленку с места монтажного диска и прижмите его к ветровому стеклу, расположив штырь диска на расстоянии 6 см от краев стекла. Наиболее оптимальные варианты места установки антенны – правый или левый верхний угол ветрового стекла. (Рис. 2)
4. Снимите часть защитной пленки с радиоприёмного элемента и наденьте его отверстием на штырь монтажного диска. Затем, постепенно отделяя оставшийся часть защитной пленки, крепко прижмите радиоприёмный элемент к стеклу, параллельно его кромке. Повторите ту же процедуру для крепления второго радиоприёмного элемента. (Рис. 3)
5. Наденьте корпус антенны отверстием на штырь монтажного диска и прижмите до щелчка.
6. Проложите антенный кабель под обшивкой боковой стойки.
7. Закрепите вывод антенны «земля» винтом крепления солнцезащитного козырька, провод заземления должен быть как можно более коротким. При альтернативном заземлении обеспечьте надёжный контакт. (Рис. 4)
8. Подсоедините красный провод питания антенны к выходу головного устройства, предназначенного для питания активной антенны (для достоверной информации обратитесь к руководству по эксплуатации Вашего головного устройства). (Рис. 5)
9. Подключите штекер антенны к разъёму ANT на головном устройстве.
10. Включите электрооборудование автомобиля.
11. В зависимости от вашего текущего местоположения установите подходящий режим усиления антенны: «Город» или «Трасса». Для этого на корпусе антенны расположен переключатель, позволяющий изменять коэффициент усиления – 10 дБ («Город») или 25 дБ («Трасса»). По цвету светодиодного индикатора можно определить текущий режим работы антенны: зеленый соответствует режиму «Город», красный – режиму «Трасса».

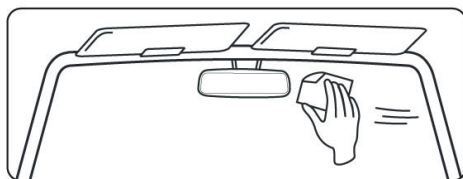


Рис. 1

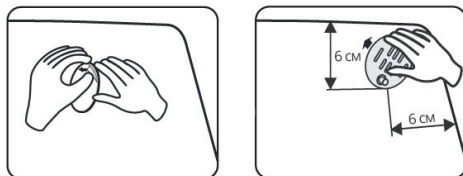


Рис. 2

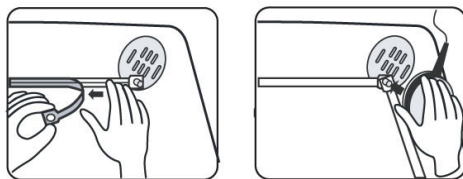


Рис. 3

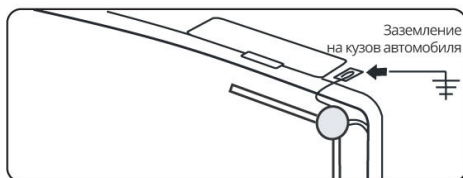


Рис. 4

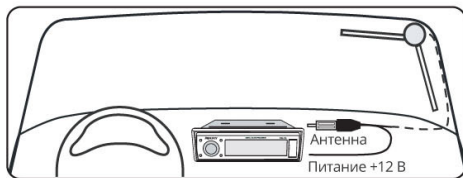


Рис. 5

Технические характеристики, комплектация и внешний вид устройства могут быть изменены производителем без предварительного уведомления.

Наименование: Пролоджи RA-110 (Prology RA-110)

Основное предназначение товара: Автомобильная активная радиоантенна

Срок гарантийного обслуживания – 12 месяцев со дня продажи изделия

потребителю при условии соблюдения покупателем правил эксплуатации.

Срок службы антенны – 5 лет

Страна производитель: Россия

Изготовитель: ООО ПК «ОЗАР», Россия, 630051, г. Новосибирск, ул. Ползунова, д. 21

Произведено по заказу: АО «Фирма «ММС», 127220, г. Москва, Писцовая, д. 1А

Сделано в России



ТЕХПОДДЕРЖКА: 8 800 333 03 23

www.prology.ru



Prology – зарегистрированный торговый знак. Незаконное использование торговых знаков запрещено под угрозой уголовного преследования.